

Conseil Académique Plénier du Jeudi 14 Novembre 2023

CoBTeK

Direction : Florence Askenazy, PUPH

Co-direction : François Bremond, DR1 Inria

Composition de l'unité

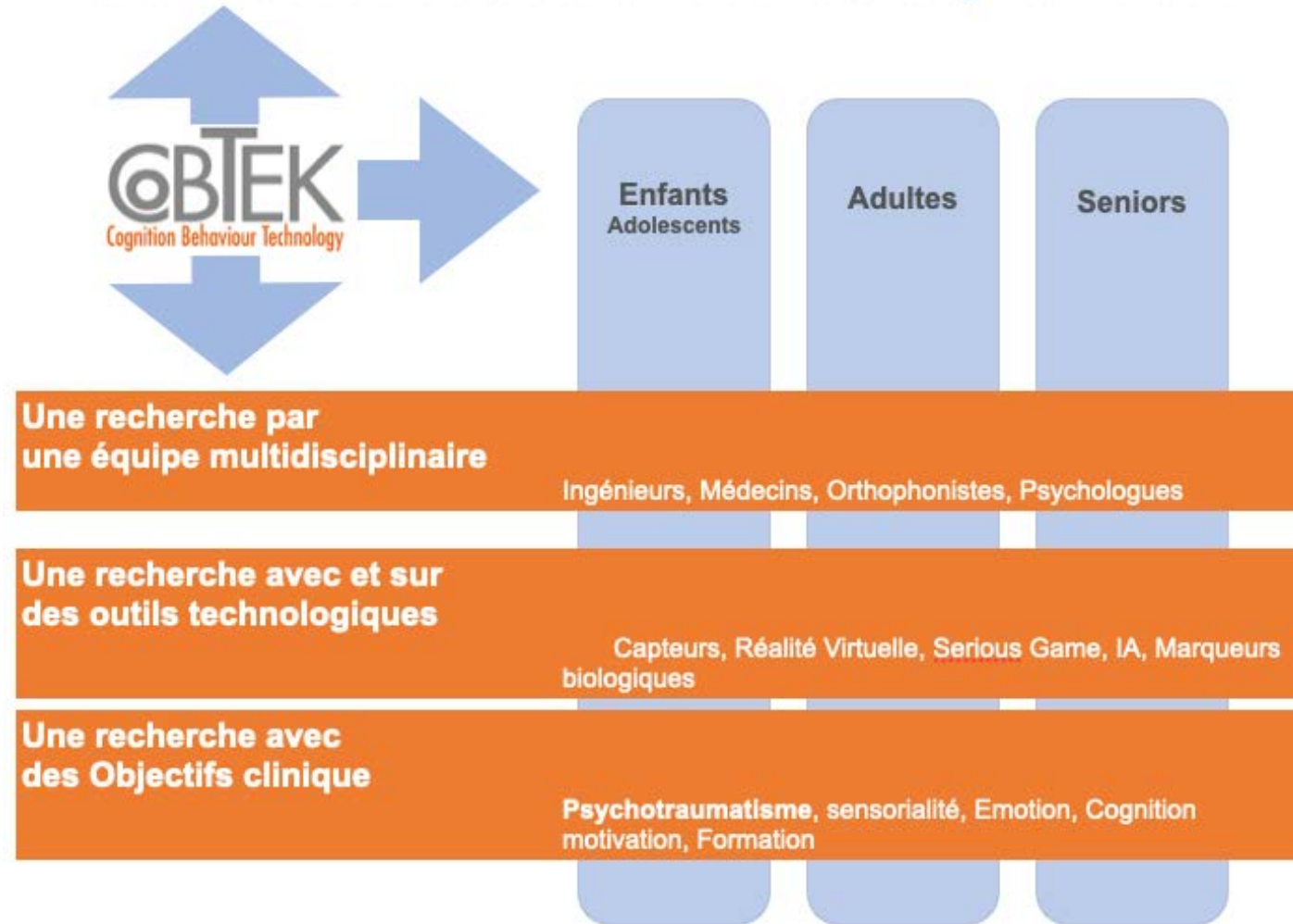
- 3 PU/PH (+ 1 émérite)
- 1 PU
- 2 MCU/PH
- 3 MCU
- 2 DR + 2 CR INRIA
- 7 PH (Membres associés CHU)
- 31 doctorants
- 0 BIATSS (IGR/Admin)

Sites

- Institut Claude Pompidou (seniors)
- Hôpitaux pédiatriques Lenval (enfants/adolesc)
- Hôpital Pasteur (adultes)

I.I Recherche

Santé Mentale de la naissance à la fin de la vie & Intelligence Artificielle



I.I Recherche

Résultats marquants du contrat 2016-2021

Ressources financières

Dotation récurrente : 10K€ /an

Ressources propres : 9016K€

- 11 AAP Européens (H2020, Alcotra, EIT)
- 5 AAP ANR
- 6 AAP PHRC / PRME

Inscription dans la société

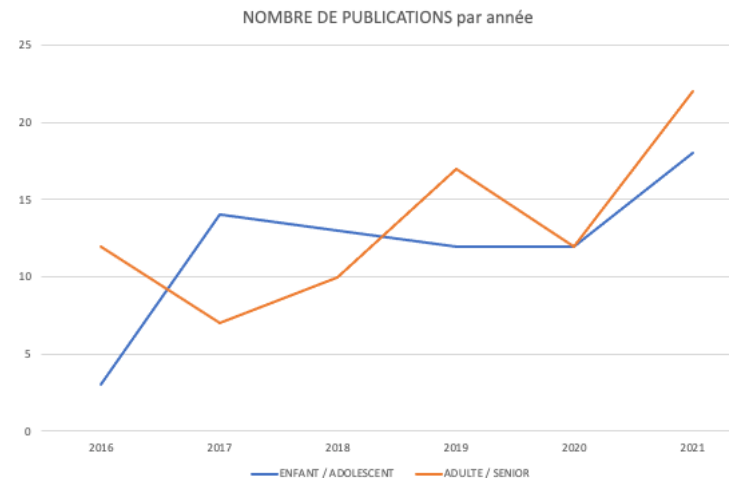
- Événements grand public
- Produits/jeux à destination des patients

Relations avec le monde socio-économique

- 1 brevet déposé (test olfactif pour la MA)
- Projets développés avec partenaires industriels (Toyota, Givaudan, Ki-Element, MindMaze,...)

Production scientifique

Plus de 150 articles, 80 conférences proceedings



Thématiques phare :

- Apathie
- Neurodéveloppement
- Psychotrauma
- Marqueurs digitaux

Collaborations internationales
Thématiques pluridisciplinaires
Impact clinique et sociétale

Les enjeux et les défis pour le contrat 2024-2028

- Renforcer les partenariats **entreprise/ Incubation de Start-up**
- Continuer la collaboration avec les autres laboratoires/instances de **l'UCA et INRIA**
- Renforcer les **collaborations internationales** (Ulysseus).
- Continuer et renforcer les liens avec les formations de **l'UFR Médecine** et le **Département de Psychologie**
- Améliorer l'environnement d'accueil et participation à l'équipe de recherche des **doctorants** (locaux, budget missions, matériel) : ambition: **25K/an** de dotation récurrente
- Travailler avec les tutelles pour du **personnel pérenne** :
 - **Titulaire** : MCU/PU
 - **Administratif**
 - **Ingénieur de recherche**
 - Statisticien / Méthodologiste
- Développement des locaux (plateaux techniques, locaux d'accueil pour les doctorants)

Thématiques phares :

- Traumatisme
- Apathie
- Marqueurs digitaux
- Analyse multi-capteurs pour la compréhension du comportement
- Marqueurs biologiques et technologiques en pédopsychiatrie
- Enseignements innovants
- Sensorialité

Éléments stratégiques scientifiques

- Maintenir la pluridisciplinarité
- Renforcer les liens entre psychiatrie, médecine, ICT, psychologie, orthophonie et biologie